



Province of the
EASTERN CAPE
EDUCATION

**NASIONALE
SENIOR SERTIFIKAAT**

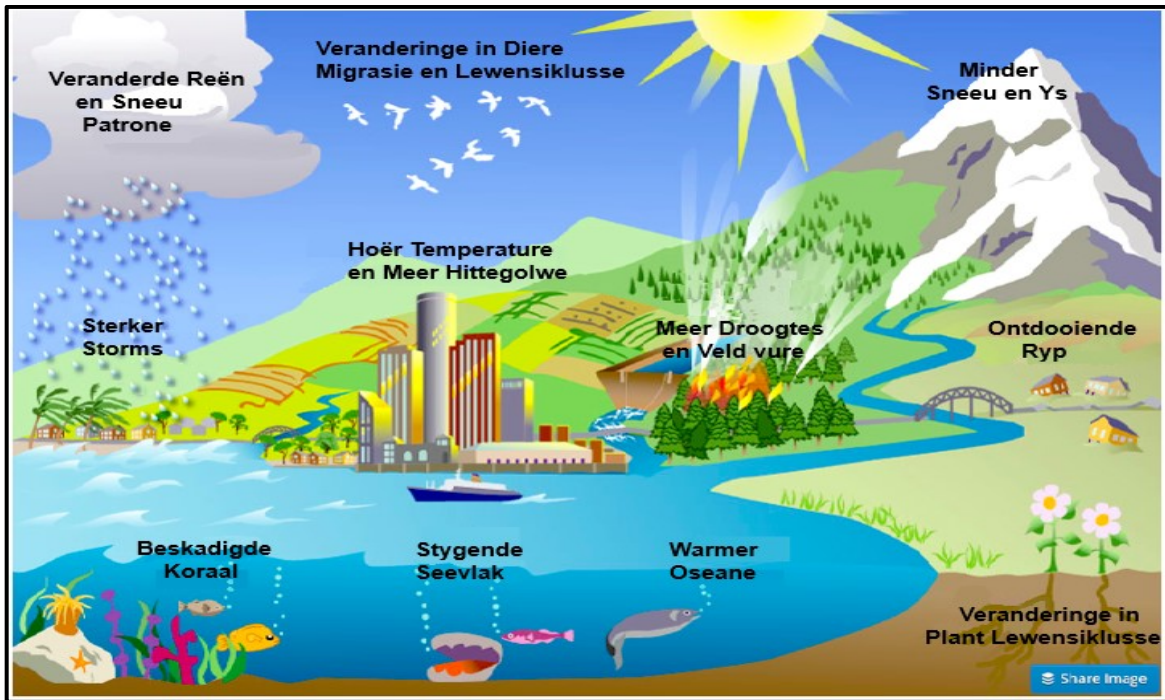
GRAAD 10

NOVEMBER 2020

**GEOGRAFIE V1
BYLAE
(EKSEMPLAAR)**

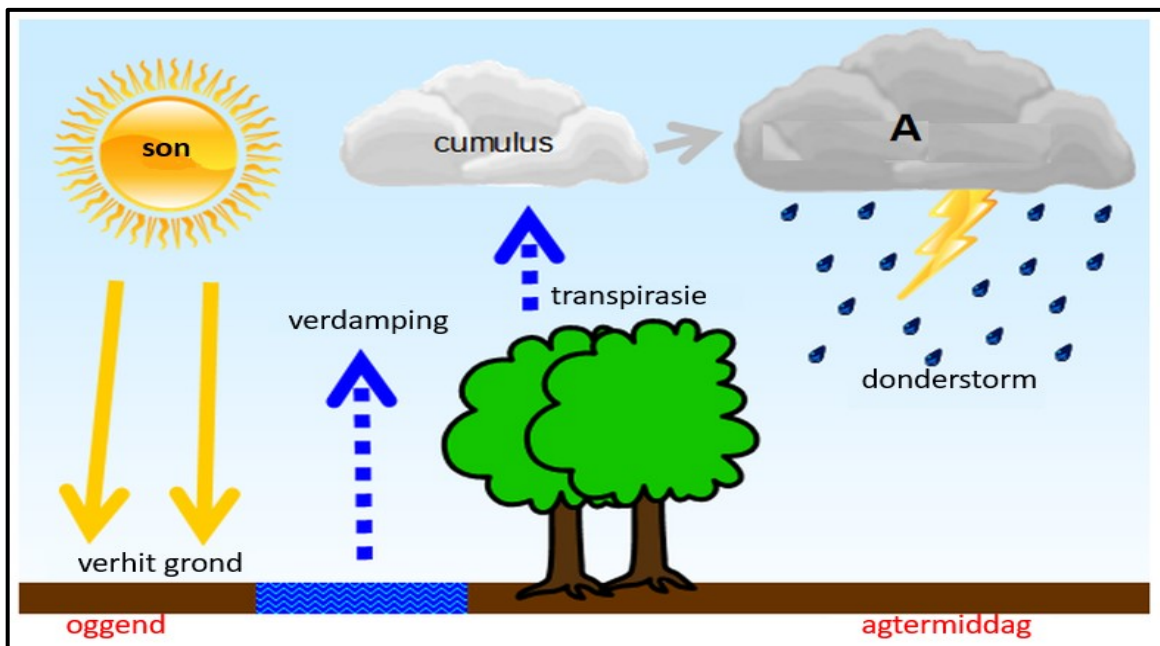
Hierdie bylae bestaan uit 7 bladsye.

FIGUUR 1.3: UITWERKING VAN AARDVERWARMING



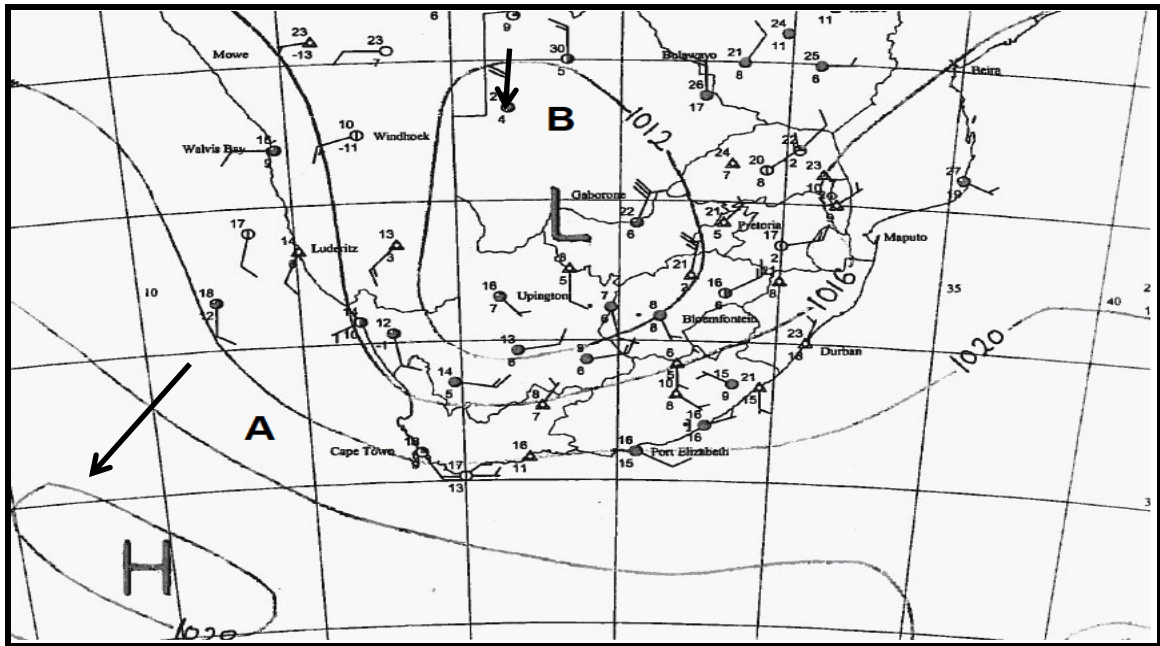
[Bron: Google image]

FIGUUR 1.4: KONVEKSIEREËNVAL

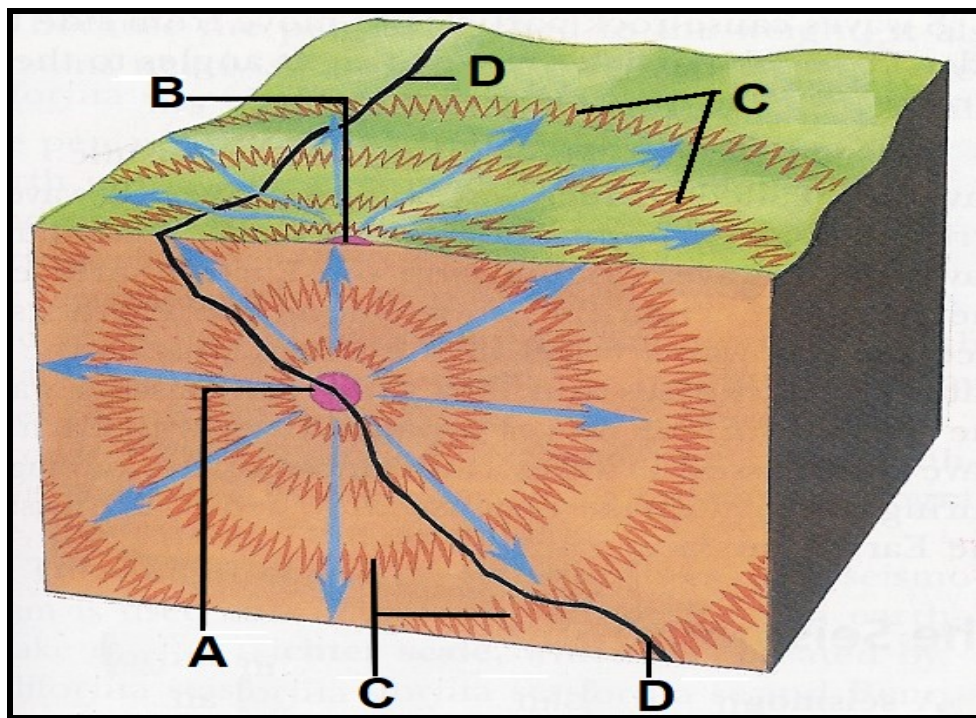


[Bron: Google Images]

FIGUUR 1.5: SINOPTIESE WEERKAART

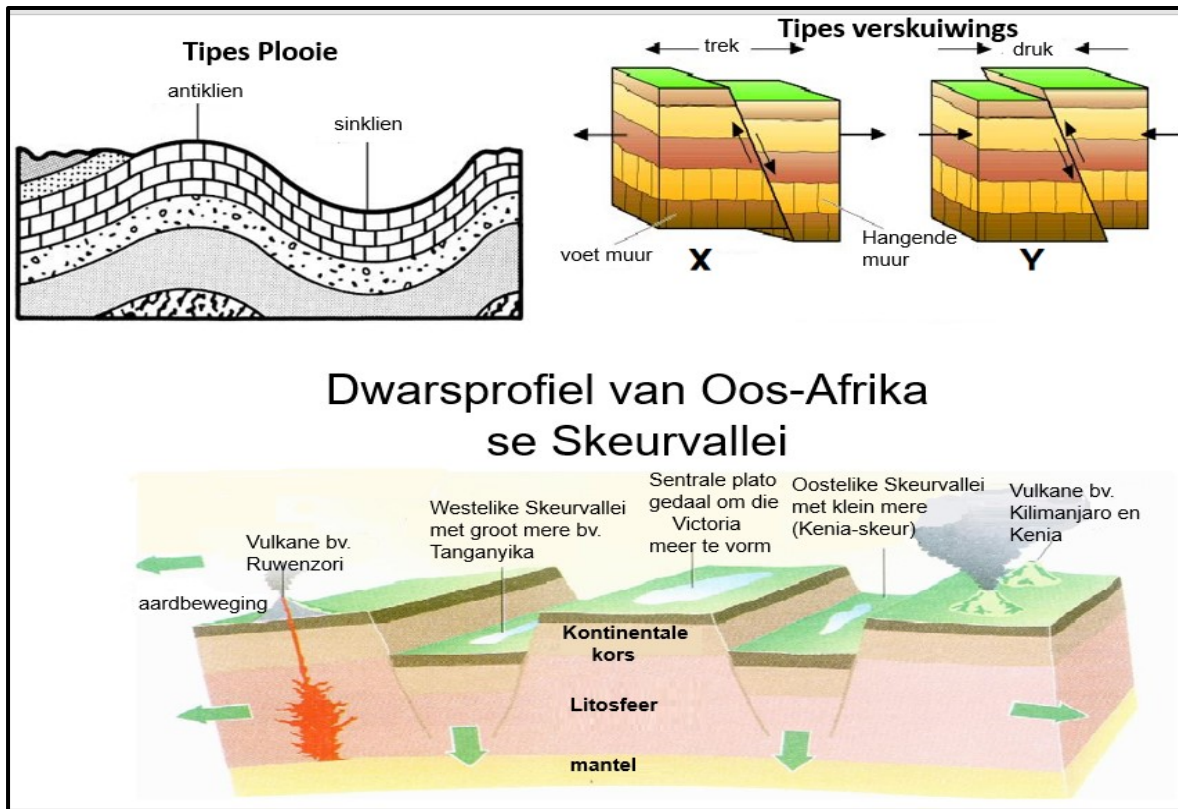


FIGUUR 2.2: STRUKTUUR VAN 'N AARDBEWING



[Bron: Google Images]

FIGUUR 2.3: PLOOING EN VERSKUIWINGS



[Bron: Google Images]

FIGUUR 2.4: Tipes Stollingsgesteentes



[Bron: Google Images]

FIGUUR 2.5: TSOENAMI-WAARSKUWING EN VERLIGTING VIR DIE INDIESE OSEAAN-STREEK

Op 26 Desember 2004 is die Indiese Oseaan getref deur 'n massiewe tsoenami wat 230 000 mense doodgemaak het en wydverspreide vernietiging veroorsaak het. Alhoewel ons nie tsoenami's kan voorkom nie, kan 'n vroeë waarskuwing oor hul naderkoms sowel as fisiese verdedigingstelsels en goed inge oefende ontruimingsprosedures baie lewens red.

Tsoenami's kan oorstromings en verwoesting in die kusgebiede van die wêreld veroorsaak. Dit kan egter verminder word as daar behoorlike vroeë waarskuwingstelsels in plek is. So byvoorbeeld, het die Tohoku-tsoenami in 2011 Japan se hoogs gevorderde waarskuwingstelsel, insluitende seewalle en ontruimingsplanne, geweldig getoets. Tragies genoeg het 18 000 mense hul lewens verloor, altesaam 4% van die bevolking in die kusgebied. In vergelyking hiermee, het die tsunami in die Indiese Oseaan in 2004 tot meer as 20% sterftes in die kusgebied gelei. Alhoewel enige sterftes verskriklik is, is dit duidelik dat die vernietiging in Japan hanteerbaar was.

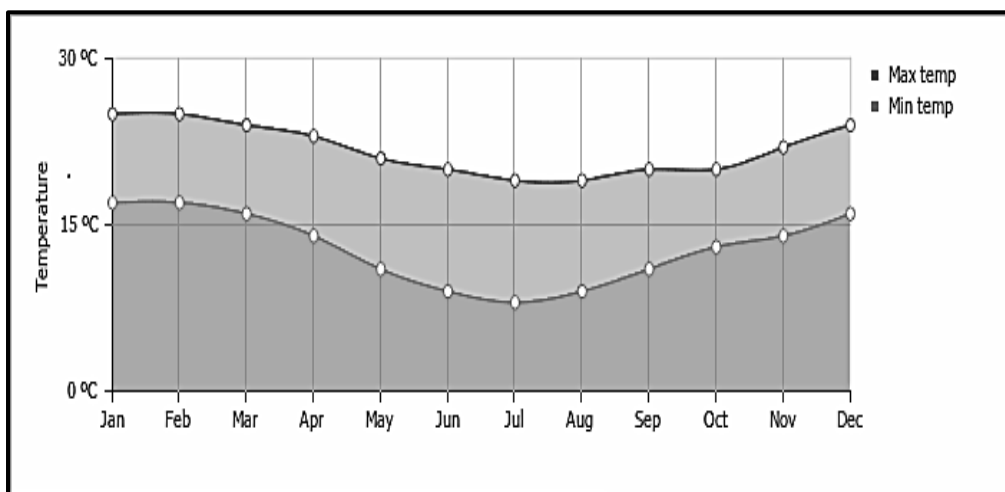
[Bron: https://www.preventionweb.net/files/workspace/7935_casestudy1.pdf]

FIGUUR 3: ALGEMENE INLIGTING OOR HUMANSDORP

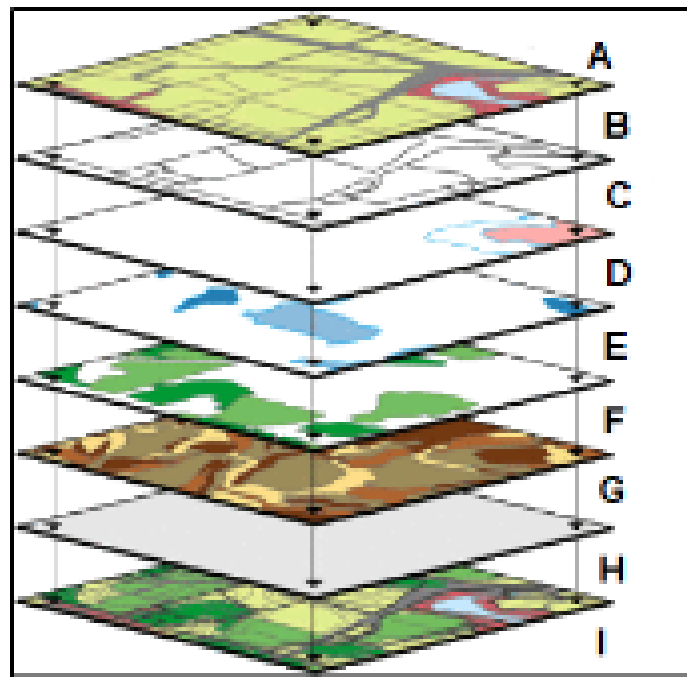
Humansdorp is 'n klein dorpie, met die omliggende distrik, in die Oos-Kaap van Suid-Afrika, met 'n bevolking van ongeveer 29 000 inwoners volgens die sensus van 2011. Dit is deel van die Kouga Plaaslike Munisipaliteit van die Sarah Baartman-distrik. Die dorp is die middelpunt van die distrik se ligte nywerhede en boerdery. Humansdorp is in 1849 gestig en is vernoem na Johannes Jurie Human en Matthys Gerhardus Human. Die dorp se woonstrate het lanings met bome wat voor die Eerste Wêreldoorlog geplant is deur die destydse burgemeester, Ambrose Saffery. Die Apple Express ry deur Humansdorp.



FIGUUR 3.2.2: TEMPERATUURGRAFIEK VAN JEFFREYSBAAI



FIGUUR 3.3.4: DATALAE



A	Topografiese basis
B	Pad
C	Sonering
D	Vloedvlaktes
E	Vleilande
F	Landbedekking
G	Grond
H	Landmeterbeheer
I	Saamgestelde lae