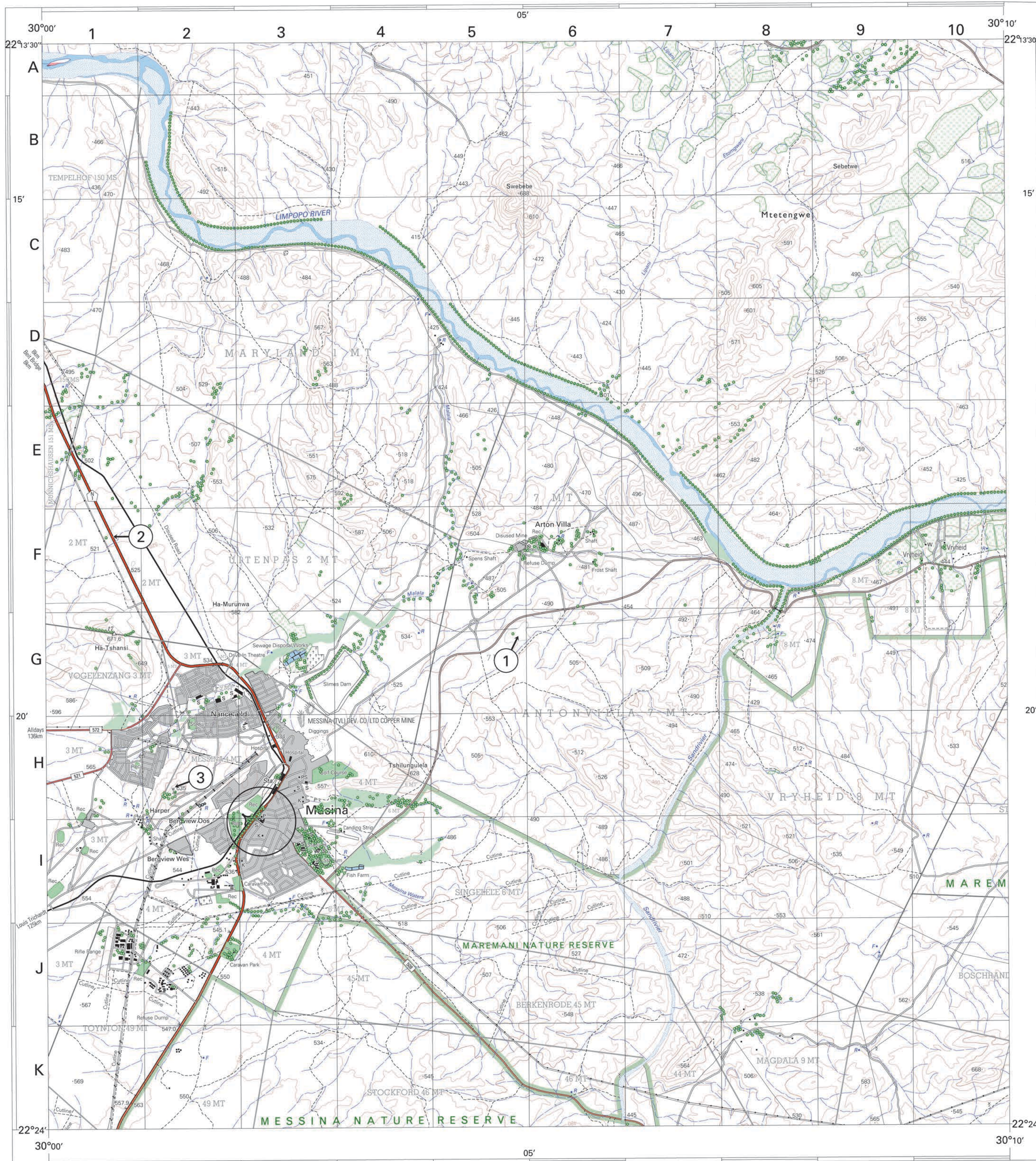


2230AA&AC MUSINA

1:50 000 SOUTH AFRICA
SUID-AFRIKA

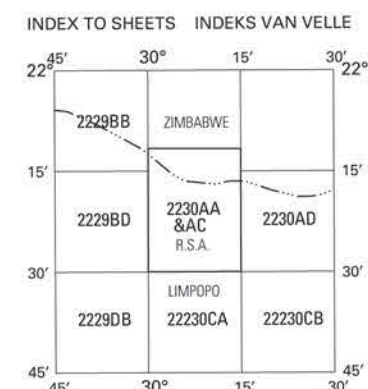


Published by the Chief Directorate: Surveys and Mapping, Private Bag X10, Mowbray
Gepubliseer deur die Hoofdirektorat: Opmetings en Kartering, Private Bag X10, Mowbray
© State Copyright 2003 Staatsouteursreg
This map may not be reproduced by any means, including digital, without prior permission.
Hierdie kaart mag nie deur enige metode herproduseer word, insluitend digitaal, sonder vooraf verkreepte goedkeuring nie.

Printed by the Chief Directorate: Surveys and Mapping
Gedruk deur die Hoofdirektorat: Opmetings en Kartering.

REFERENCE	VERKLARING
National Freeway; National Route	Nasionale Deurpad; Nasionale Rote
Arterial Road	Hoofverkeersroete
Main Road	Hoofpad
Secondary Road; Bench Mark	Sekondêre Pad; Hoopmerk
Other Road; Bridge	Ander Pad; Brug
Track and Hiking Trail	Dowwe Pad en Voetslaanpad
Railway; Station or Siding	Spoorweg; Stasie of Sylyn
Other Railway; Tunnel	Ander Spoorweg; Tunnel
Embankment; Cutting	Opvulling; Deurgrawing
Power Line	Kraglyn
Built-up Area (High, Low Density)	Beboude Gebied (Hoë, Lae Digtheid)
Buildings; Ruin	Geboue; Murasie
Post Office; Police Station; Stone	Poskantoor; Polisie-stasie; Winkel
Place of Worship; School; Hotel	Plek van Aanbidding; Skool; Hotel
Fence; Wall	Dradheining; Muur
Windpump; Monument	Windpomp; Monument
Communication Tower	Kommunikasietoring
Mine Dump; Excavation	Mynhoop; Uitgraving
Trigonometrical Station; Marine Beacon	Peilbaken; Seewaartbaken
Lighthouse and Marine Light	Vuurtoring en Seewaartlig
Cemetery; Grave	Begraafplaas; Graf

CONTOUR INTERVAL 20 METRES KONTOURTUSSENRIJME 20 METER
 Heights are in metres above mean sea level
 Hoogtes is in meter bo gemiddelde seevlak
 Gauss Conform Projection; Central Meridian 29° East.
 Hartbeesthoek 94 Datum (WGS84 Ellipsoid).
 Mean magnetic declination 12°57' West of True North July 2002.
 Mean annual change 7' Westwards 2000-2005.
 Supplied by Hermanus Magnetic Observatory.
 Gemiddelde magnetiese deklinasie 12°57' Wes van Ware Noord; Julie 2002.
 Gemiddelde jaarlikse verandering 7' Westwaarts 2000-2005.
 Voorsien deur die Hermanus Magnetiese Observatorium.



REFERENCE	VERKLARING
International Boundary and Beacon	Internasionale Grens en Baken
Provincial Boundary	Provinsiale Grens
Protected Area	Bewarings Gebied
Perennial River	Standhoudende Rivier
Non-perennial River	Nie-standhoudende Rivier
Non-Perennial Water	Nie-standhoudende Water
Dry Water Course	Droë Loop
Dry Pan	Droë Pan
Marsh and Vlei	Moeras en Vlei
Pipeline (above ground)	Pyplyn (bo die grond)
Water Tower; Reservoir; Water Point	Wassertoring; Reservoir; Waterpunt
Coastal Rocks	Kuslynrotse
Prominent Rock Outcrop	Prominente Klibpank
Erosion; Sand	Erosie; Sand
Woodland	Beboste Gebied
Cultivated Land	Bewerkte Land
Orchard or Vineyard	Boerd of Wingerd
Recreation Ground	Ontspanningsresein
Row of Trees	Rye Bome

Kadastrale inligting verskaf deur die Landmeter-generaal
Oorspronklike Plase

The delimitation of international and provincial boundaries on this map should not be considered as authoritative.
Die afbakening van internasionale en provinsiale grense op hierdie kaart moet nie as gesaghebbend beskou word nie.



2230AA MUSINA THIRD EDITION
DERDE UITGAWE 1999

2230 AC 11 MUSINA (SOUTH)

ORTHOPHOTO MAP SERIES 1 : 10 000 SOUTH AFRICA
 ORTOFOTO KAARTREEKS 1 : 10 000 SUID-AFRIKA



Gauss Conform Projection. Central Meridian 31° East
 Contour Interval 5 Metres
 Grid Interval 1 000 Metres
 Hartebeesthoek 94 Datum
 WGS84 Ellipsoid

1 : 10 000

Gauss Konforme Projeksie. Middellmeridiaan 31° Oos
 Kontourtussenruimte 5 Meter
 Ruittussenruimte 1 000 Meter
 Hartebeesthoek 94 Datum
 WGS84 Ellipsoid

2230 AC 11 SECOND EDITION
 TWEEDE UITGAWE
 2004

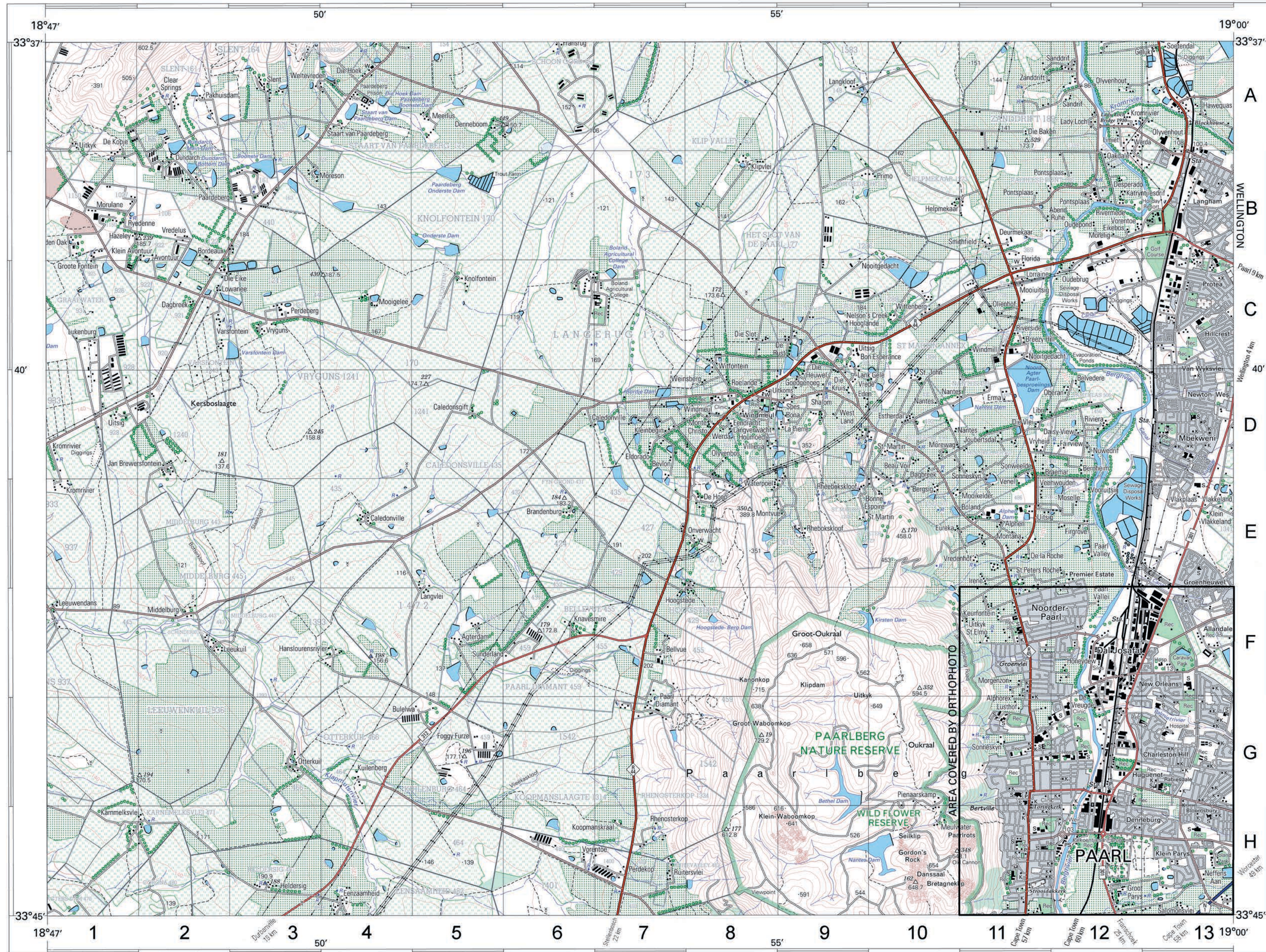
INDEX TO SHEETS INDEX VAN VELLE

2229BD10	2230AC6	2230AC7
2229BD15	2230AC11	2230AC12
2229BD20	2230AC16	2230AC17

30° 00'

3318DB PAARL

1:50 000 SOUTH AFRICA
SUID-AFRIKA



Published by the Chief Directorate: Surveys and Mapping, Private Bag X10, Mowbray
 Gepubliseer deur die Hoofdirektorat: Opmettings en Kartering, Privatepak X10, Mowbray
 © State Copyright 2003 Staatsouteursreg
 This map may not be reproduced by any means, including digital, without prior permission.
 Hierdie kaart mag nie deur enige metode herproduseer word, insluitend digitaal, sonder vooraf verkreeë goedkeuring nie.

Printed by the Government Printer, Private Bag X85, Pretoria
 Gedruk deur die Staatsdrukker, Privatepak X85, Pretoria

REFERENCE	VERKLARING
National Freeway; National Route	Nasionale Deurspad; Nasionale Roete
Arterial Road	Hoofverkeersroete
Main Road	Hoopdpad
Secondary Road; Bench Mark	Sekondêre Pad; Hoogtemerk
Other Road; Bridge	Andere Pad; Brug
Track and Hiking Trail	Dowwe Pad en Voetslaanpad
Railway; Station or Siding	Spoorweg; Stasie of Sylyn
Other Railway; Tunnel	Andere Spoorweg; Tunnel
Embankment; Cutting	Opvulling; Deursgraving
Power Line	Kraglyn
Built-up Area (High, Low Density)	Beboude Gebied (Hoë, Laë Digtheid)
Buildings; Ruin	Geboue; Mursie
Post Office; Police Station; Store	Poskantoor; Polisestasie; Winkel
Place of Worship; School; Hotel	Plek van Aandbidding; Skool; Hotel
Fence; Wall	Dradeining; Muur
Windmill; Monument	Windpomp; Monument
Communication Tower	Kommunikasietoring
Mine Dump; Excavation	Myndoop; Uitgraving
Trigonometrical Station; Marine Beacon	Peilbaken; Seewaartbaken
Lighthouse and Marine Light	Vuurtoring en Seevaartlig
Cemetery; Grave	Begraafplaas; Graf

Cadastral information supplied by the Surveyor-General
 Oorspronklike Plaas

Mean magnetic declination 23°33' West of True North (July 2002).
 Mean annual change 6' Westwards (2000-2005).
 Supplied by Hermanus Magnetic Observatory.

Gemiddelde magnetiese deklinasie 23°33' Wes van Ware Noord (Julie 2002).
 Gemiddelde jaarlike verandering 6' Westwaarts (2000-2005).
 Voorsien deur die Hermanus Magnetiese Observatorium.

Heights are in metres above mean sea level
 Hoogtes is in meter bo gemiddelde seespieël

CONTOUR INTERVAL 20 METRES KONTORTUUSENRUIMTE 20 METERS

Gauss Conform Projection, Central Meridian 19° East.
 Hartbeesthoek 94 Datum (WGS84 Ellipsoid).

The grid lines of the South African Co-ordinate System are indicated in the margin by short black ticks at 10 000 metre intervals, with co-ordinate values in units of 10 000 metres in blue.

Die ruitlyne van die Suid-Afrikaanse Koördinaatsistiem word in die kante van die kaart deur kort swart strepies 10 000 meter van mekaar, met koördinaatwaardes in eenhede van 10 000 meter in blou.

INDEX TO SHEETS	INDEKS VAN VELLE		
3318BC	3318BD	3318B	3318BE
3318DA	3318DB	3318DC	3318DD
3318DE	3318DF	3318DG	3318DH

Alle pogings moontlik word aangewend om die akkuraatheid van hierdie kaart te verseker.
 Gebruikers word versoek om die Hoofdirektorat: Opmettings en Kartering, te verwittig van enige foute of weglatings.

REFERENCE	VERKLARING
International Boundary and Beacon	Internasionale Grens en Baken
Provincial Boundary	Provinsiale Grens
Protected Area	Bewingsgebied
Perennial River	Standhoudende Rivier
Perennial Water	Nie-standhoudende Rivier
Non-perennial River	Nie-standhoudende Rivier
Non-Perennial Water	Nie-standhoudende Water
Dry Water Course	Droë Loop
Dry Pan	Droë Pan
Marsh and Vlei	Moeras en Val
Pipeline (above ground)	Pyplyn (bo die grond)
Water Tower; Reservoir; Water Point	Watersoring; Reservoir; Waterpunt
Coastal Rocks	Kuslymrotte
Prominent Rock Outcrop	Prominente Klipbank
Erosion; Sand	Erosie; Sand
Woodland	Beboste Gebied
Cultivated Land	Bewerkte Land
Orchard or Vineyard	Boerd of Wingerd
Recreation Ground	Ontspanningsgebied
Row of Trees	Ryë Bome

Kadastrale inligting verskaf deur die Landmeter-generaal
 Oorspronklike Plaas

Geographical names, shown in this type face, have not been officially approved.
 Geografiese name, in hierdie letterbeeld, is nie officieel goedgekeur nie.



3318DB PAARL SIXTH EDITION
 SESDE UITGAWE 2000



Gepubliseer deur die Hoofdirektorat: Opmetings en Grondinligting, Private Bag X10, Mowbray.
 Published by the Chief Directorate: Surveys and Land Information, Private Bag X10, Mowbray.
 Fotografie 498/304
 Photography 498/304
 © Staatsoutersreg 1993 State Copyright

Gauss Konforme Projeksie, Middellmeridian 19° Oos
 Kontourtussenruimte 5 Meter
 Ruittussenruimte 1 000 Meter

1:10 000



Gauss Conform Projection, Central Meridian 19° East
 Contour Interval 5 Metres
 Grid Interval 1 000 Metres

3318 DB 25 DERDE UITGAWE
 THIRD EDITION
 1992

INDEKS VAN VELLE INDEX TO SHEETS

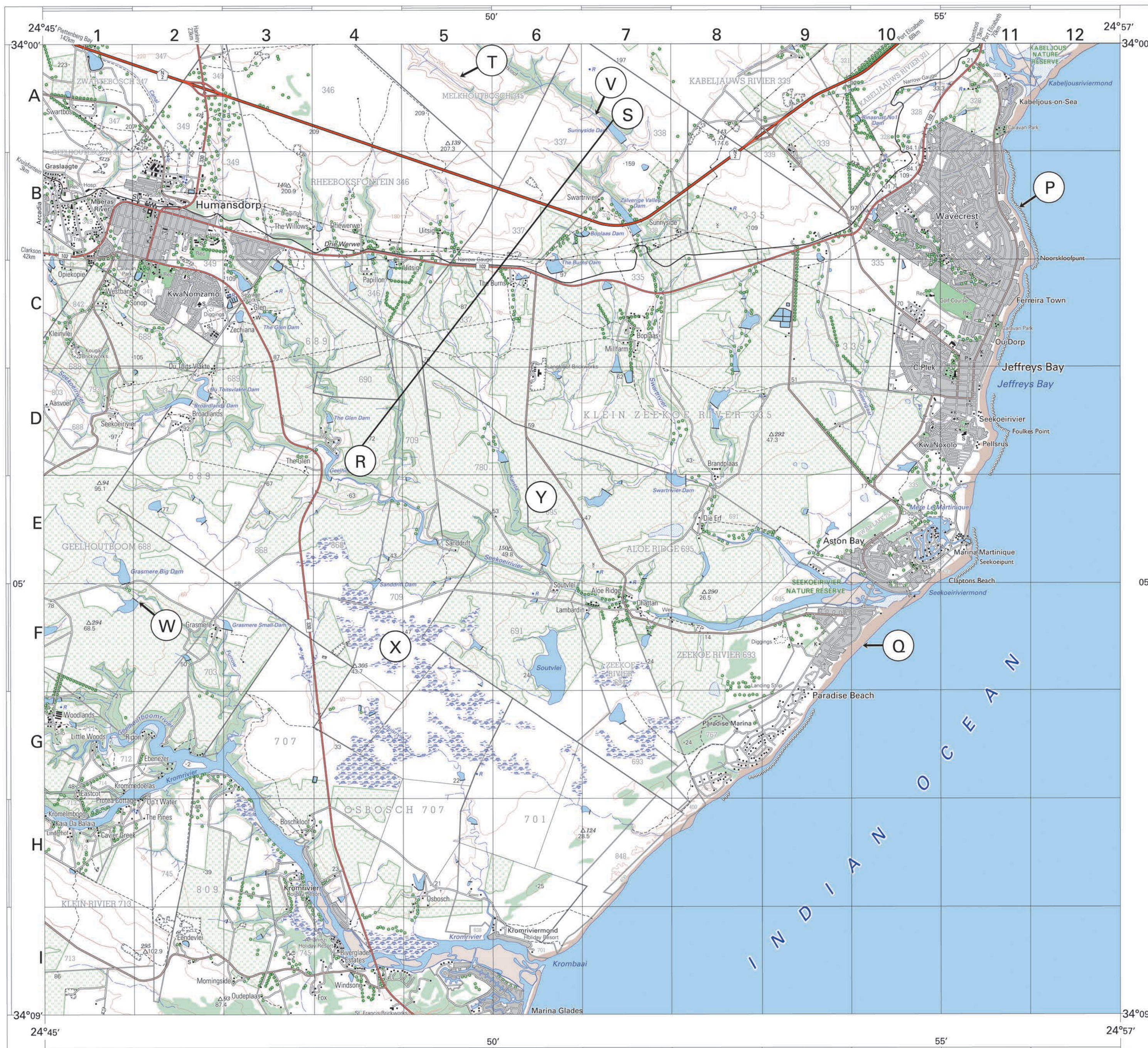
DB19	DB20	CA16
DB24	DB25	CA21
DD4	DD5	CC1

33°45'

19°00'

3424BB HUMANSDORP

1:50 000 SOUTH AFRICA
SUID-AFRIKA



Published by the Chief Directorate: Surveys and Mapping, Private Bag X10, Mowbray
Gepubliseer deur die Hoofdirektorat: Opmetings en Kartering, Private Sak X10, Mowbray
© State Copyright 2002 Staatsouersreg
This map may not be reproduced by any means, including digital, without prior permission.
Hierdie kaart mag nie deur enige metode herproduseer word, insluitend digitaal, sonder vooraf verkreepte goedkeuring nie.

Printed by the Chief Directorate: Surveys and Mapping.
Gedruk deur die Hoofdirektorat: Opmetings en Kartering.

Heights are in metres above mean sea level
Hoogtes is in meter bo gemiddelde seepepel

CONTOUR INTERVAL 20 METRES: KONTOERTUSSENRUIMTE 20 METER

Gauss Conform Projection, Central Meridian 25° East,
Hartebeesthoek 94 Datum (WGS84 Ellipsoid).

Mean magnetic declination 25°29' West of True North (July 2001).
Mean annual change 9' Westward (1995-2003).
Supplied by Hermanus Magnetic Observatory.

Gemiddelde magnetiese deklinasie 25°29' Wes van Ware Noord (Julie 2001).
Gemiddelde jaarlikse verandering 9' Westwaarts (1995-2003).
Voorsien deur die Hermanus Magnetiese Observatorium.

INDEX TO SHEETS INDEKS VAN VELLE

REFERENCE	VERKLARING
National Freeway; National Route	Nasionale Deurpad; Nasionale Roete
Arterial Road	Hoofverkeersroete
Main Road	Hooftpad
Secondary Road; Bench Mark	Sekondêre Pad; Hoogtemerk
Other Road; Bridge	Ander Pad; Brug
Track and Hiking Trail	Dowwe Pad en Voetslaanpad
Railway; Station or Siding	Spoorweg; Stasie of Slyn
Other Railway; Tunnel	Ander Spoorweg; Tunnel
Embankment; Cutting	Opvulling; Deurgrawing
Power Line	Kraglyn
Build-up Area (High, Low Density)	Beboude Gebied (Hoë, Laë Digtheid)
Building; Ruin	Geboue; Murasie
Post Office; Police Station; Store	Poskantoor; Polisie-stasie; Winkel
Place of Worship; School; Hotel	Plek van Aanbidding; Skool; Hotel
Fence; Wall	Drasheining; Muur
Windmill; Monument	Windpomp; Monument
Communication Tower	Kommunikasietoring
Mine Dump; Excavation	Mynhoop; Uitgraving
Trigonometrical Station; Marine Beacon	Polkastoon; Seevaarbak
Lighthouse and Marine Light	Vuurtooring en Seevaartlig
Cemetery; Grave	Begraafplaas; Graf

Kadastrale inligting verskrek deur die Landmeter-generaal
Oorspronklike Plase

Whilst every effort is made to ensure the accuracy of this map, users noting errors and omissions are requested to notify the Chief Directorate: Surveys and Mapping.

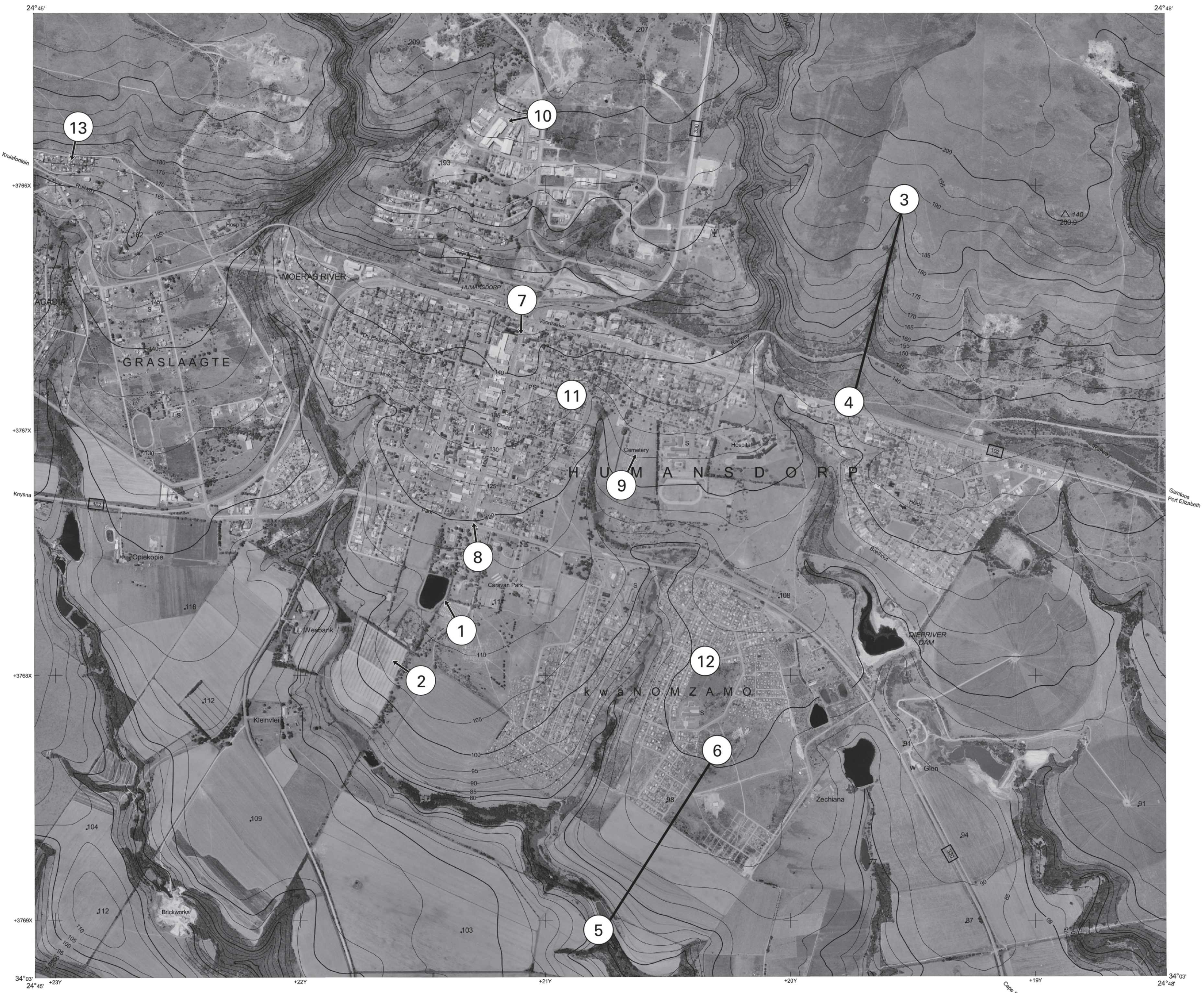


Alle pogings moontlik word aangewend om die akkuraatheid van hierdie kaart te verseker. Gebruikers word versoek om die Hoofdirektorat: Opmetings en Kartering, te verwittig van enige foute of weglatings.

3424BB HUMANSDORP THIRD EDITION DERDE UITGAWE 1999

3424 BB 1 HUMANSDORP

ORTHOPHOTO MAP SERIES 1 : 10 000 SOUTH AFRICA SUID-AFRIKA



Published by the Chief Directorate: Surveys and Mapping, Private Bag X10, Mowbray
 Gepubliseer deur die Hoof Direkteoraat: Opmetings en Kartering, Private Bag X10, Mowbray
 Photography 499/357
 Fotografie 499/357
 © State Copyright 2001 Staatskultuursig

Whilst every effort is made to ensure the accuracy of this map, users noting errors and omissions are requested to notify the Chief Directorate: Surveys and Mapping.
 Alle pogings moontlik word aangewend om die akkuraasheid van hierdie kaart te verseker. Gebruikers word versoek om die Hoofdirekteoraat: Opmetings en Kartering, te verwittig van enige foute of weglatings.

Gauss Conform Projection, Central Meridian 25° East
 Contour Interval 5 Meters
 Grid Interval 1 000 Meters
 Hartbeesthoek 94 Datum
 WGS84 Ellipsoid

1:10 000

 WGS84

Gauss Konforme Projeksie, Middellmeridian 25° Oos
 Kontourtussenruimte 5 Meter
 Ruittussenruimte 1 000 Meter
 Hartbeesthoek 94 Datum
 WGS84 Ellipsoid

3424 BB 1 SECOND EDITION
 TWEDE UITGAWE
 1999

INDEX TO SHEETS INDEKS VAN VELLE

3324D025	3324D021	3324D022
3424BA5	3424BB1	3424BB2
3424BA10	3424BB6	3424BB7