



basic education

Department:
Basic Education
REPUBLIC OF SOUTH AFRICA

**SENIOR SERTIFIKAAT/
NASIONALE SENIOR SERTIFIKAAT**

GRAAD 12

DSGN.1

ONTWERP V1

(TEORIE)

NOVEMBER 2020

PUNTE: 100

TYD: 3 uur

Hierdie vraestel bestaan uit 13 bladsye.
Hierdie vraestel moet in volkleur gedruk word.

MIDDAGSESSIE



INSTRUKSIES EN INLIGTING

1. Hierdie vraestel bestaan uit SES vrae.
2. Daar is drie keusevrae in hierdie vraestel. Lees die opsies aandagtig deur.
3. Hierdie vraestel bestaan uit DRIE afdelings:

AFDELING A: Ontwerpgeletterdheid (30 punte)
VRAAG 1 tot 3

AFDELING B: Ontwerpgeskiedenis (30 punte)
VRAAG 4

AFDELING C: Ontwerp in 'n sosiokulturele/omgewings- en volhoubare konteks (40 punte)
VRAAG 5 en 6
4. Lees die vereistes van elke vraag aandagtig deur.
5. Beantwoord in volsinne en vermy die opnoem van feite. MOENIE in tabelvorm beantwoord NIE.
6. Gebruik die puntetoekenning om te bepaal hoeveel tyd jy aan elke vraag moet bestee.
7. MOENIE dieselfde feite en voorbeelde in verskillende vrae herhaal NIE.
8. Skryf netjies en leesbaar.

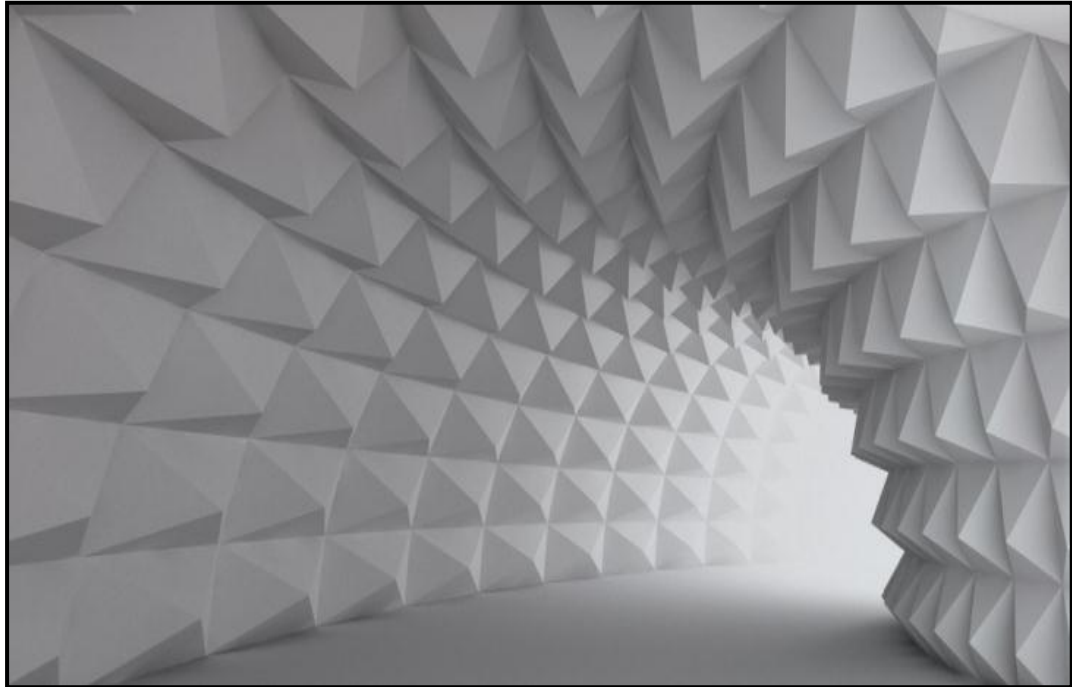


AFDELING A: ONTWERPGELETTERDHEID

VRAAG 1: 'ONGESIENE' VOORBEELDE

Beantwoord ÓF VRAAG 1.1 ÓF VRAAG 1.2.

1.1



FIGUUR A: *Tunnel Illusion ('Tonnel-illusie')*, tweedimensionele muurpapier deur Lemonroom (Pole), 2018.

Bespreek die muurpapierontwerp in FIGUUR A hierbo deur na die volgende elemente en beginsels te verwys:

- Vorm
- Ruimte
- Ritme
- Kleur
- Balans

(5 x 2) [10]

OF

1.2



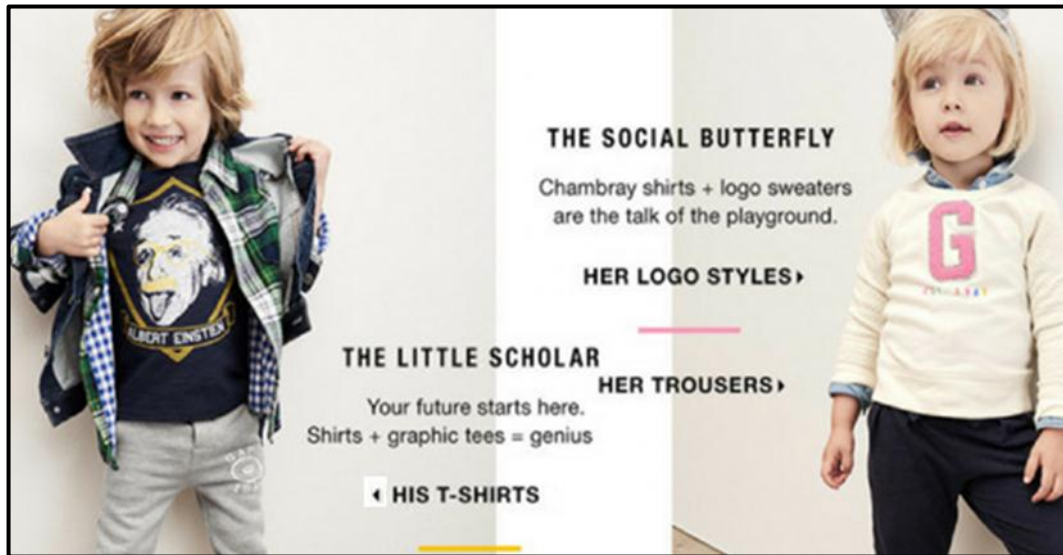
FIGUUR B: **Mycelium(Swam-en-Strooi)-stoel**
deur Eric Klarenbeek (Nederland), 2012.

- 1.2.1 Verduidelik die term *biomorfies* met betrekking tot die ontwerp in FIGUUR B hierbo. (2)
- 1.2.2 Analiseer die gebruik van die volgende elemente en beginsels in FIGUUR B hierbo:
- Lyn
 - Vorm
 - Kleur
 - Tekstuur
- (4 x 2) (8)
[10]



VRAAG 2: KOMMUNIKASIE DEUR ONTWERP

2.1



FIGUUR C: GAP-kinderklerereeks (VK), 2016.

2.1.1 Identifiseer en verduidelik die stereotipes wat in FIGUUR C hierbo gebruik word. (4)

2.1.2 Bespreek hoe die gebruik van stereotipes in FIGUUR C as onverantwoordelike ontwerp beskou kan word. (2)

2.2



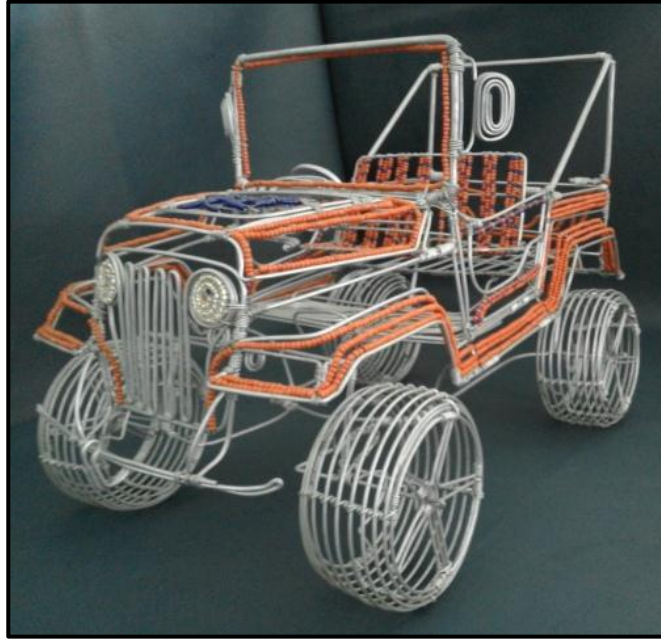
FIGUUR D: Die **Afro-kam** deur Fred Martins (Nigerië), 2019.

Identifiseer enige TWEE simbole in die ontwerp hierbo en bespreek die moontlike betekenis daarvan.

(4)
[10]

VRAAG 3**Beantwoord ÓF VRAAG 3.1 ÓF VRAAG 3.2.**

3.1 Verwys na FIGUUR E en FIGUUR F hieronder en beantwoord die vraag wat volg.



FIGUUR E: **Jeep-draadkar ('Wire Car')**, ontwerper onbekend (Suid-Afrika), 2018.



FIGUUR F: **Hot Wheels 40ste Herdenking Beperkte Uitgawe ('Hot Wheels 40th Anniversary Limited Edition')** deur Mattel (VSA), 2018.

Skryf 'n opstel van ten minste 200–250 woorde (EEN bladsy) waarin jy FIGUUR E met FIGUUR F vergelyk.

Verwys na die volgende in jou vergelyking:

- Materiaal
- Patroon
- Vorm
- Die konsep 'kitsch'
- Inspirasie/Invloede

(5 x 2)

[10]**OF**

3.2



FIGUUR G: Akwaduk Pont du Gard ('Aquaduct Pont du Gard') (Frankryk), 1ste eeu AE.



Akwaduk Pont du Gard



FIGUUR H: Voorgestelde Londen-tuinbrug ('Proposed London Garden Bridge') deur Heatherwick (Engeland), 2013.



Besonderhede van die Voorgestelde Londen-tuinbrug deur Heatherwick

Gebruik jou kennis van Klassieke en kontemporêre argitektuur en skryf 'n opstel van ten minste 200–250 woorde (EEN bladsy) waarin jy die geboude struktuur in FIGUUR G met die voorgestelde struktuur in FIGUUR H vergelyk. Anders kan jy enige Klassieke gebou met enige kontemporêre gebou wat jy bestudeer het, vergelyk.

Verwys na die volgende in jou vergelyking:

- Doelstellings (2)
 - Konstruksie/Tegnologie (4)
 - Terrein (2)
 - Materiaal (2)
- [10]**

TOTAAL AFDELING A: 30



AFDELING B: ONTWERPGESKIEDENIS**VRAAG 4**

4.1

Raak van enigiets ontslae wat nie noodsaaklik is om 'n punt te maak nie.

– Christoff Niemann (vry vertaal)

Kies enige TWEE bewegings uit die lys hieronder wat die aanhaling hierbo weerspieël.

- Renaissance
- Barok
- Goties
- Neoklassiek
- Kuns en Kunsvlyt
- Art Nouveau
- De Stijl
- Bauhaus
- Art Deco
- Modernisme
- Skandinawies
- Postmodernisme

Skryf 'n opstel van ten minste 400–450 woorde (TWEE bladsye) waarin jy bespreek hoe ELKE beweging wat jy gekies het, die aanhaling hierbo weerspieël.

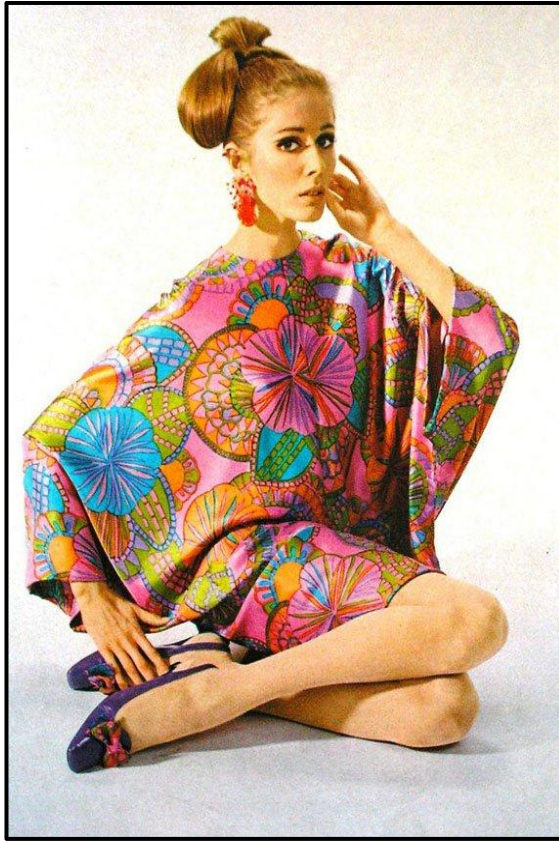
Ondersteun jou antwoord deur na die volgende te verwys:

- Die doelstellings en invloede van ELKE beweging
- Die stilistiese eienskappe van jou gekose bewegings
- Verwys na EEN voorbeeld en ontwerper van BEIDE bewegings om jou stellings te motiveer.

(20)



4.2



FIGUUR I: **Pop-rokontwerp** deur Christian Dior (Engeland), 1960's.



FIGUUR J: **Dekonstruktivistiese Rokontwerp** deur Rei Kawakubo (Japan), 2015.

Skryf 'n vergelykende opstel van 200–250 woorde (EEN bladsy) waarin jy bespreek of die twee ontwerpe hierbo die ontwerpbewegings wat hulle verteenwoordig, weerspieël.

Verwys na die volgende om jou antwoord te ondersteun:

- Inspirasie
- Kleur
- Lyn
- Tekstuur
- Patroon

(5 x 2) (10)

TOTAAL AFDELING B: 30

AFDELING C: ONTWERP IN 'N SOSIOKULTURELE/OMGEWINGS- EN VOLHOUBARE KONTEKS**VRAAG 5****Beantwoord ÓF VRAAG 5.1 ÓF VRAAG 5.2.**

5.1



FIGUUR K: Veldtog Teen Landmyne ('CALM')
deur Publicis Mojo (Nieu-Seeland), 2006.

- 5.1.1 Bespreek hoe skoktaktiek-beeldmateriaal in FIGUUR K gebruik word om die boodskap van die veldtog te beklemtoon. (2)
- 5.1.2 Jy is die hoofontwerper by 'n ontwerpagentskap. Beskryf 'n advertensiebord wat jy met die gebruik van skoktaktiek kan ontwerp om 'n sosiale probleem in jou gemeenskap aan te pak. (4)
- 5.1.3 Skryf TWEE aparte opstelle (ten minste EEN bladsy elk) en bespreek die werke van EEN Suid-Afrikaanse kontemporêre ontwerper/ontwerpgroep EN EEN internasionale kontemporêre ontwerper/ontwerpgroep wat sosiokulturele kwessies in hulle werk aanpak.
- Naam van ontwerper en ontwerp
 - Die sosiokulturele kwessie aangepak
 - 'n Analise van die ontwerp en 'n verduideliking van hoe dit die sosiokulturele kwessie aanpak

Jy mag NIE verwys na enige ontwerper(s)/ontwerpgroep(e) wat jy voorheen bespreek het of ontwerpvoorbeelde wat in hierdie vraestel gebruik is NIE.

(14)
[20]**OF**

5.2



FIGUUR L: **Kontemporêre Ontwerp-meubels** deur Dokter and Misses (Suid-Afrika), ongeveer 2015.



FIGUUR M: **Tradisionele Afrika-Bamileke-stoel**, ontwerper onbekend.

5.2.1 Hoe verskil die kontemporêre meubelstuk in FIGUUR L van die tradisionele Afrika-stoel in FIGUUR M hierbo? (4)

5.2.2 Bespreek 'n inheemse kunsvlyttegniek deur na die volgende te verwys:

- Geskiedenis/Oorsprong
 - Materiaal en tegnieke
 - Funksies
- (6)

5.2.3 Skryf 'n opstel (ten minste EEN bladsy) en bespreek die werk van EEN Suid-Afrikaanse/Afrika- kontemporêre ontwerper/ontwerpgroep wat inheemse kunsvlyttegnieke aangepas het om met moderne ontwerp te integreer.

Verwys na die volgende in jou opstel:

- Naam van die ontwerp/ontwerpgroep en ontwerpproduk
- Doelstellings van die ontwerper/ontwerpgroep
- Invloede op die ontwerper/ontwerpgroep
- Analise van die ontwerp wat verduidelik hoe dit 'n aanpassing en 'n voortsetting van die inheemse kunsvlyttegniek is.

(10)
[20]



VRAAG 6

6.1



FIGUUR N: **Projek: Toringwooneenhede ('Residential Towers')**
deur Boeri Studio (Milan, Italië), 2009.

6.1.1 Verduidelik DRIE redes waarom die gebou hierbo 'n gesonde omgewing bevorder. (3)

6.1.2 Beskryf DRIE ander maniere waarop stede besoedeling kan teëwerk. (3)

6.2 Skryf TWEE aparte opstelle van ten minste 200–250 woorde (EEN bladsy) elk en bespreek die werke van EEN Suid-Afrikaanse kontemporêre ontwerper/ontwerpgroep EN EEN internasionale kontemporêre ontwerper/ontwerpgroep wie se werk omgewingskwessies ondersoek.

Verwys na die volgende in jou opstelle:

- Naam van die ontwerper/ontwerpgroep en die ontwerp
- Die omgewingskwessie wat ondersoek word
- 'n Analise van die ontwerp en 'n verduideliking van hoe dit die omgewingskwessie ondersoek

Jy mag NIE verwys na enige ontwerper/ontwerpmaatskappy wat jy voorheen bespreek het of ontwerpvoorbeelde wat in die vraestel gebruik is NIE. (14)

[20]

TOTAAL AFDELING C: 40
GROOTTOTAAL: 100

