



education

Lefapha la Thuto la Bokone Bophirima
Noordwes Departement van Onderwys
North West Department of Education
NORTH WEST PROVINCE

NATIONALE SENIOR SERTIFIKAAT

GRAAD 12

EKONOMIE V2
SEPTEMBER 2020

PUNTE: 150

TYD: 2 uur

Hierdie vraestel bestaan uit 13 bladsye

INSTRUKSIES EN INLIGTING

1. Beantwoord VIER vrae soos volg in die ANTWOORDBOEK:
 - AFDELING A: VERPLIGTEND
 - AFDELING B: Beantwoord TWEE van die drie vrae.
 - AFDELING C: Beantwoord EEN van die twee vrae
2. Beantwoord slegs die vereiste getal vrae. Addisionele antwoorde sal NIE nagesien NIE.
3. Nommer die antwoorde korrek volgens die nommeringstelsel wat in hierdie vraestel gebruik is.
4. Lees die vrae aandagtig deur.
5. Begin ELKE vraag op 'n NUWE bladsy.
6. Laat 2–3 reëls tussen onderafdelings van vrae op.
7. Beantwoord die vrae in volsinne en maak seker dat die formaat, inhoud en konteks van jou antwoorde aan die kognitiewe vereistes van die vrae voldoen.
8. Gebruik swart of blou ink.
9. Jy mag 'n nieprogrameerbare sakrekenaar gebruik.
10. Skryf netjies en leesbaar.



AFDELING A (VERPLIGTEND)**VRAAG 1****30 PUNTE – 20 MINUTE**

- 1.1 Verskeie opsies word as moontlike antwoorde op die volgende vrae gegee. Kies die antwoord en skryf slegs die letter (A–D) langs die vraagnummers (1.1.1–1.1.8) in die ANTWOORDEBOEK neer.
- 1.1.1 Wanneer volmaak mededingende besighede in langtermyn ewewig is, sal hulle ... verminder.
- A wins
 - B marginale koste
 - C veranderlike koste
 - D gemiddelde koste
- 1.1.2 Die vraagkurwe van 'n monopolie ...
- A is 'n horisontale lyn op die vlak van die markprys.
 - B val saam met die markvraagkurwe.
 - C is onder die marginale inkomste kurwe.
 - D val saam met die marginale koste kurwe .
- 1.1.3 ... goedere word gratis verskaf, byvoorbeeld verdediging en straatligte.
- A Gemeenskap
 - B Demeriete
 - C Kollektiewe
 - D Meriete
- 1.1.4 Koste-voordeel-ontleding is 'n metode om ... te assesser.
- A eksternaliteite
 - B openbare sektor projekte
 - C markmislukking
 - D privaat sektor projekte
- 1.1.5 Belasting word gehef op ... inkomste.
- A reële
 - B nominale
 - C basiese
 - D netto
- 1.1.6 Deflasie word gedefinieer as 'n afname in die ...
- A salarisse van alle werkers.
 - B pryse van sekere produkte.
 - C bruto binnelandse produk.
 - D algemene prysvlak.

1.1.7 Suid-Afrika se inheemse uniekheid word verteenwoordig deur ...

- A die Vredefort Koepel.
- B die Isimangaliso Wetland Park.
- C Robbeneiland.
- D Mapungubwe.

1.1.8 Die markmeganisme misluk gewoonlik in die ... van besoedeling.

- A vermindering
- B uitwissing
- C kontrolering
- D herstel

(8 x 2) (16)

1.2 Kies 'n beskrywing uit KOLOM B wat by die item in KOLOM A pas. Skryf slegs die letter (A–I) langs die vraagnommer (1.2.1–.2.8) in die ANTWOORDEBOEK neer.

KOLOM A	KOLOM B
1.2.1 Normale wins	A 'n Indeks wat die prys van 'n vaste "mandjie" goedere en dienste meet
1.2.2 Duopolie	B wanneer dit onmoontlik is om jou welvaart te verhoog sonder om iemand anders se welvaart te verminder
1.2.3 Pareto doeltreffendheid	C twee besighede wat al die mag in 'n spesifieke mark het
1.2.4 Meriete goedere	D die hoeveelheid organismes wat binne 'n spesifieke geografiese gebied gevind word
1.2.5 Hooflyninflasie	E monopoliste word gesien as vriendelik teenoor kompetisie
1.2.6 Inheemse kennis stelsel(IKS)	F klimaatsverandering wat die hele wêreld beïnvloed
1.2.7 Aardverwarming	G gemiddelde inkomste gelyk aan gemiddelde koste
1.2.8 Biodiversiteit	H word normaalweg onder-geproduseer in 'n mark bv. onderwys
	I tradisionele maniere om dit wat uniek is aan 'n gegewe kultuur of gemeenskap te doen

(8 x 1) (8)

- 1.3 Gee EEN term vir elk van die volgende beskrywings. Skryf slegs die term langs die vraagnommer (1.3.1–1.3.6) in die ANTWOORDEBOEK neer.
- 1.3.1 'n Punt waar 'n onderneming nie sy gemiddelde of totale veranderlike koste kan dek nie
- 1.3.2 Die tydperk waar al die produksiefaktore in 'n oligopoliemark kan verander
- 1.3.3 Die koste van goedere of dienste wat deur die gemeenskap gedra word
- 1.3.4 'n Situasië waar lae groei, hoë werkloosheid en hoë inflasiekoerse gelyktydig voorkom
- 1.3.5 'n Veldtog wat poog om reisgeleenthede meer toeganklik en bekostigbaar vir Suid-Afrikaners te maak
- 1.3.6 'n Internasionale maatreël om klimaatsverandering aan te spreek (6 x 1) (6)
- TOTAAL AFDELING A: 30**



AFDELING B

Beantwoord TWEE van die drie vrae in hierdie afdeling in die ANTWOORDEBOEK.

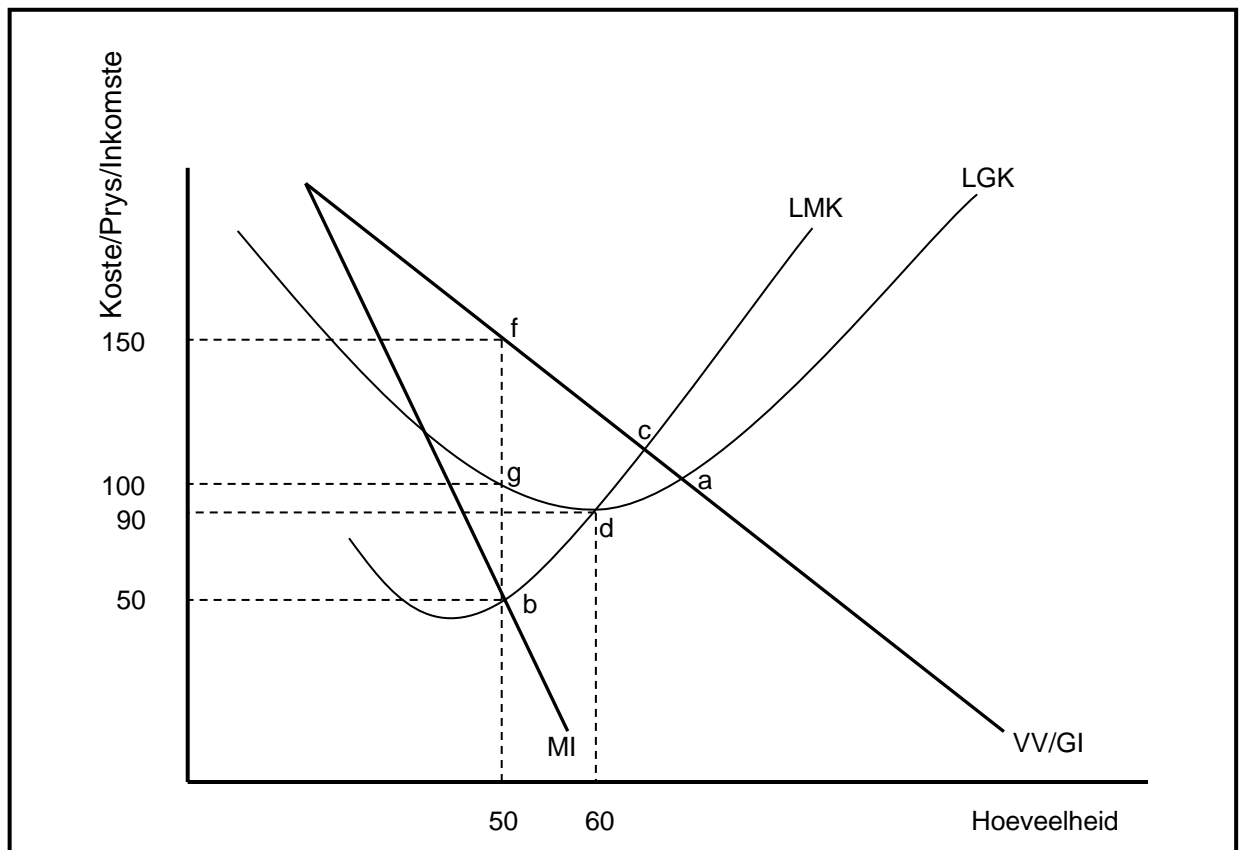
VRAAG 2: MIKRO-EKONOMIE**40 PUNTE – 30 MINUTE**

2.1 Beantwoord die volgende vrae:

2.1.1 Noem TWEE voorbeelde van meriete goedere (2 x 1) (2)

2.1.2 Waarom word 'n monopolistiese mark beskou as 'n hibride struktuur? (1 x 2) (2)

2.2 Bestudeer die grafiek hieronder en beantwoord die vrae wat volg.



2.2.1 Identifiseer die hoeveelheid waar die optimum produksievlak sal plaasvind. (1)

2.2.2 Watter soort mark word hierbo geïllustreer? (1)

2.2.3 Omskryf kortliks die term *natuurlike monopolie*. (2)

2.2.4 Verduidelik waarom die marginale inkomste (MI) kurwe altyd onder die vraagkurwe (VV) sal lê in hierdie soort mark. (2)

2.2.5 Bereken die wins of verlies van hierdie mark. Toon ALLE berekeninge. (4)

2.3 Bestudeer die uittreksel hieronder en beantwoord die vrae wat volg.

**MEDEDINGINGSKOMMISSIE ONDERSOEK GLASONDERNEMINGS IN `N
SAMESPANNINGSKLAG**

Die mededingingskommissie het begin met `n ondersoek na beweerde samespanning tussen Glasfit, PG Glass, Shatterprufe en Digicall. Hierdie is tipiese kartel optrede.

Shatterprufe het na bewering motorglas aan PG Glass en Glasfit voorsien, terwyl Digicall motorglas- verwante versekeringseise namens PG Glass en Glasfit hanteer het.

Die ondersoek het betrekking op eise wat deur sommige onafhanklike glasherstelwerk maatskappye gemaak word wat beweer dat PG Glass hulle skuldig maak aan sameswerende aktiwiteite wat mededinging in die motorglasbedryf verhinder.

[Aangepas uit www.bdlive.co.za. June 2019]

- 2.3.1 Noem die instelling wat anti-mededingende optredes van besighede in Suid-Afrika ondersoek. (1)
- 2.3.2 Watter nie-mededingende optrede is ondersoek? (1)
- 2.3.3 Bespreek kortliks die begrip *patentreg*. (2)
- 2.3.4 Watter regstellende maatreëls kan teen besighede ingestel word indien hulle skuldig bevind word aan samespanning? (2)
- 2.3.5 Hoe kan die samespannende optrede van die glasmaatskappyy die ekonomie affekteer? (2 x 2) (4)
- 2.4 Onderskei tussen monopolistiese mededinging en volmaakte mededinging. (8)
(4 x 2)
- 2.5 Evalueer die impak wat onvolmaakte mededinging op markmislukking het. (8)
- [40]**

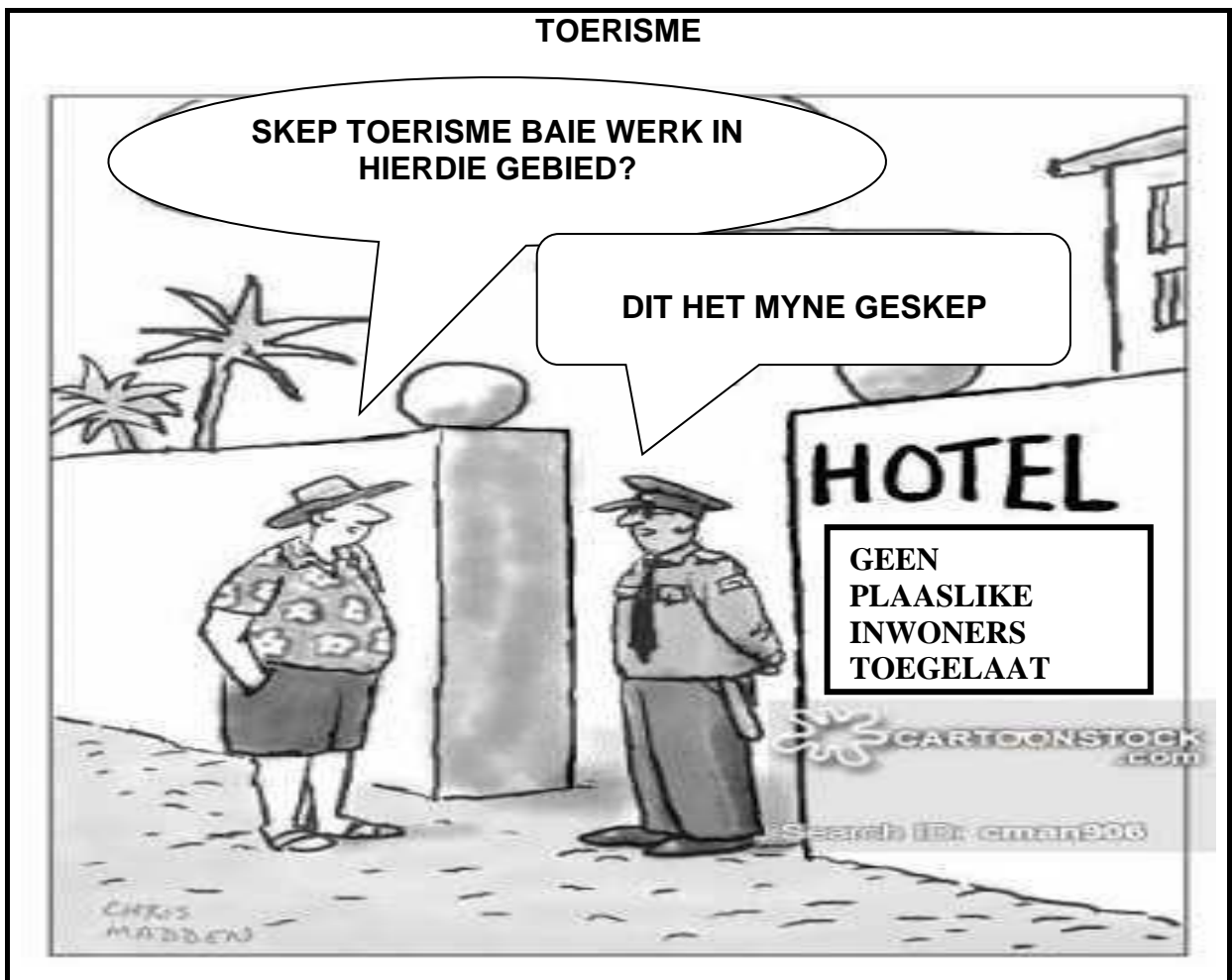
VRAAG 3: KONTEMPORÊRE EKONOMIESE KWESSIES 40 PUNTE – 30 MINUTE

3.1 Beantwoord die volgende vrae:

3.1.1 Noem enige TWEE millennium-ontwikkelingsdoelwitte wat deel vorm van internasionale ooreenkomste wat omgewingsvolhoubaarheid verseker. (2 x 1) (2)

3.1.2 Waarom het inflasie 'n negatiewe effek op 'n land se betalingsbalans? (1 x 2) (2)

3.2 Bestudeer die spotprent hieronder en beantwoord die vrae wat volg.



3.2.1 Watter besigheid word uitgebeeld in die spotprent? (1)

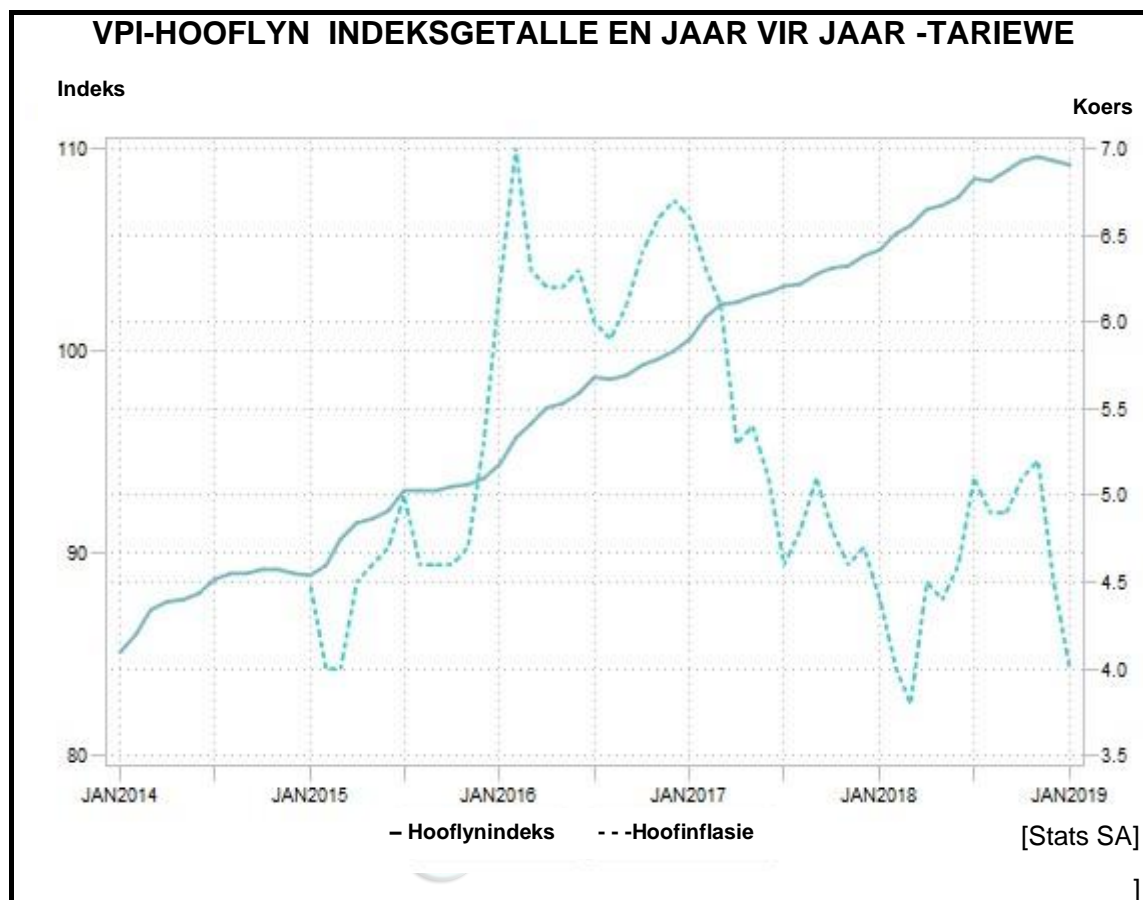
3.2.2 Watter soort werksgeleentheid kan toerisme vir plaaslike inwoners skep? (1)

3.2.3 Beskryf kortliks die term *transito toeris*. (2)

3.2.4 Wat is die verband tussen infrastruktuurontwikkeling en toerisme? (2)

3.2.5 Waarom is buitelandse toerisme 'n groeiende bedryf in Suid-Afrika? (2 x 2) (4)

3.3 Bestudeer die onderstaande uittreksel en beantwoord die vrae wat volg.



- 3.3.1 In watter jaar was hooflyninflasie die hoogste? (1)
- 3.3.2 Voltooi die afkorting VPIX. (1)
- 3.3.3 Omskryf kortliks die term *kerininflasie*. (2)
- 3.3.4 Wat kan die SARB doen om die VPI 'n lyn met internasionale standarde te bring? (2)
- 3.3.5 Hoe word inflasie gemeet? (2 x 2) (4)
- 3.4 Hoe kan toerisme aantreklikhede in minder gewilde bestemmings suksesvol bemark word? (8)
- 3.5 Waarom kan monetêre en fiskale beleide nie effektief gebruik word om inflasie te bekamp nie? (8)

[40]

VRAAG 4: MIKRO-EKONOMIE EN KONTEMPORÊRE EKONOMIESE KWESSIES
40 PUNTE – 30 MINUTE

4.1 Beantwoord die volgende vrae:

- 4.1.1 Noem TWEE gevolge vir markmislukking. (2 x 1) (2)
- 4.1.2 Waarom is dit vir die staat belangrik om die pryse van sekere goedere en dienste te administreer? (1 x 2) (2)

4.2 Bestudeer die onderstaande uittreksel en beantwoord die vrae wat volg.



- 4.2.1 Watter markstruktuur word deur die bostaande sakeondernemings verteenwoordig? (2)
- 4.2.2 Identifiseer die wins wat hierdie besighede op die langtermyn maak. (2)
- 4.2.3 Beskryf kortliks die term *hibriede struktuur*. (2)
- 4.2.4 Bespreek toetrede in hierdie soort mark. (2)
- 4.2.5 Wat verhoed monopolieë om buitensporige hoë pryse te vra? (4)

4.3 Bestudeer die spotprent hieronder en beantwoord die vrae wat volg.



[Aangepas uit: <https://app.hedgeye.com/insights/36953>]

- 4.3.1 Wat is die inflasieteikens in Suid-Afrika? (1)
- 4.3.2 Wie formuleer die monetêre beleid in Suid-Afrika om inflasie te bekamp? (1)
- 4.3.3 Omskryf kortliks die begrip *inflasie*. (2)
- 4.3.4 Wat is die effek van inflasie op die verbruiker se koopkrag? (2)
- 4.3.5 Wat is die impak van inflasie op die individuele belastingbetaler? (2 x 2) (4)
- 4.4 Bespreek die effek wat toerisme op *armoede* en die *omgewing* het. (4 x 2) (8)
- 4.5 Evalueer die gevolge van produktiewe ondoeltreffendheid in die sekondêre sektor. (4 x 2) (8)
- [40]**

TOTAAL AFDELING B: 80

AFDELING C

Beantwoord EEN van die twee vrae uit hierdie afdeling in die ANTWOORDEBOEK.

Jou antwoord sal soos volg geassesseer word:

STRUKTUUR VAN OPSTEL	PUNTE TOEKENNING
Inleiding Die inleiding is 'n laeorde-antwoord. <ul style="list-style-type: none"> • 'n Goeie begin is om die sleutelkonsep wat in die vraag voorkom, te definieer of te omskryf. • Moenie in die inleiding enige deel van die vraag insluit nie. • Moenie enige gedeelte van die inleiding in die liggaam bespreek nie. • Vermy om in die inleiding te sê wat jy in die liggaam gaan bespreek. 	Maks. 2
Liggaam Hoofgedeelte: Bespreek in detail/In diepte bespreking/Ondersoek/ Bespreek krities/Ontleed/Vergelyk/Evalueer/Onderskei/Differensieer/ Verduidelik/Assesseer/Debateer	Maks.. 26
Addisionele gedeelte: Gee eie opinie/Bespreek krities/Evalueer/ Evalueer krities/Trek 'n grafiek en verduidelik/Gebruik 'n grafiek en verduidelik/Voltooi die gegewe grafiek/Bereken/Bepaal/Vergelyk/ Verduidelik/Onderskei/Vertolk/Debateer kortliks	Maks. 10
Gevolgtrekking Enige hoë orde slot moet die volgende insluit: <ul style="list-style-type: none"> • Die gevolgtrekking is 'n samevatting van die onderwerp wat bespreek is in die liggaam en moet as 'n HOË-ORDE respons gesien word. • Die gevolgtrekking kan die vorm van 'n eie opinie, voorbeelde, argumente om die bespreking van die onderwerp in die liggaam te ondersteun of teen te staan. • Geen aspek van beide die inleiding en liggaam moet in die gevolgtrekking herhaal word nie 	Maks. 2
TOTAAL	40

VRAAG 5: MIKRO-EKONOMIE**40 PUNTE– 40 MINUTE**

- Maak gebruik van grafieke om volmaakte mededinging onder die volgende hoof te bespreek:
 - 'n Vergelyking van die vraagkurwe van die individuele produsent en die van die industrie. (26 punte)
- Verduidelik waarom individuele besighede nie hul prys in 'n volmakte mark sal verhoog nie. (10 punte)

[40]

VRAAG 6: KONTEMPORÊRE EKONOMIESE KWESSIES

40 PUNTE – 40 MINUTE

- Bespreek die maatreëls wat die regering gebruik om mgewingsvolhoubaarheid te verseker. (26 punte)
- Evalueer hoe suksesvolle bewaring bydra tot 'n beter omgewing. (10 punte) **[40]**

TOTAAL AFDELING C: 40
GROOT TOTAAL: 150

